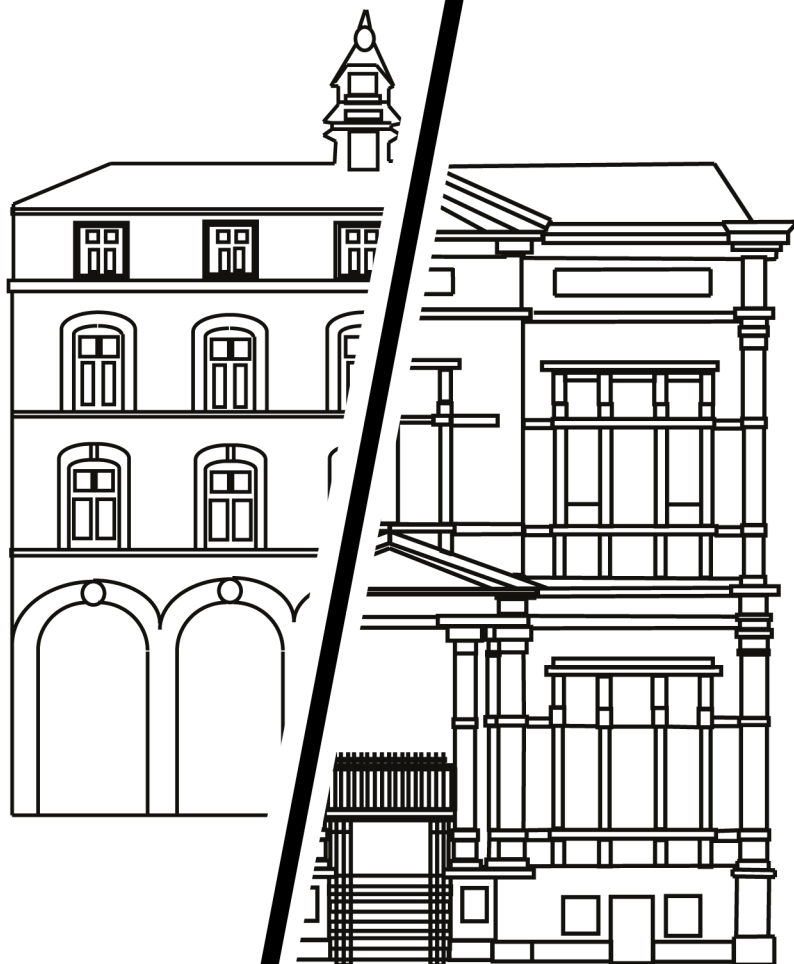


P
A
R
C

ESCAPADES SCOLAIRES



**UN JOUR
DEUX MUSÉES**

Pour l'éveil et la curiosité de vos élèves, les musées partenaires de la Région du Centre vous proposent un choix d'activités combinées sous forme de journées à thèmes pour voir, expérimenter, s'amuser, créer ...

Vous trouverez dans cette brochure une description de chacune de ces journées.

Bonne lecture,
Bonne découverte,

P.A.R.C - Les musées de la Région du Centre.

SOMMAIRE

LE PLUS GRAND MUSÉE DE BELGIQUE p4

LA CARTE DE P.A.R.C. p5

1^{ère} et 2^{ème} primaire

T'AS VU TA TÊTE ?

Au Mill et au Musée international du Carnaval et du Masque p6

de la 1^{ère} à la 6^{ème} primaire

À PLAT ET EN VOLUME

Au Centre de la Gravure et de l'Image imprimée et à Keramis p7

COSTUMEZ-VOUS !

Au Musée international du Carnaval et du Masque et au Domaine du Château de Seneffe p8

DE TOUTES LES COULEURS

Au Musée international du Carnaval et du Masque et au Musée royal de Mariemontp9

DES MASQUES ET NOUS

Au Musée international du Carnaval et du Masque et au Musée royal de Mariemontp10

DEUX GRANDS HOMMES, DEUX GRANDS SITES

Au Musée royal de Mariemont et au Musée de la Mine et du Développement Durable p11

DU CHARBON AU CARRELAGE

À Keramis et au Musée de la Mine et du Développement Durablep12

EFFETS DE MATIÈRE

À Keramis et au Mill p13

EN QUÊTE DE BEAUTÉ

Au Musée royal de Mariemont et au Domaine du Château de Seneffe p14

GRAVONS, SCULPTONS, VISITONS !

Au Centre de la Gravure et de l'Image imprimée et au Mill p15

MÉMOIRE DU MINEUR GRAVÉE EN NOIR ET BLANC

*Au Centre de la Gravure et de l'Image imprimée et
au Musée de la Mine et du Développement Durablep16*

ON PASSE LA JOURNÉE À TABLE ?

Au Musée royal de Mariemont et à Keramisp17

ORFÈVREURIE BAROQUE ET CÉRAMIQUE EXUBÉRANTE

Au Domaine du Château de Seneffe et à Keramis p18

SCULPTURE ET CORPS

Au Musée royal de Mariemont et au Mill p19

UNESCO GO !

*Au Musée de la Mine et du Développement Durable et
au Musée international du Carnaval et du Masque p20*

VIE DE CHÂTEAU, VIE DE CORON

Au Musée de la Mine et du Développement Durable et au Domaine du Château de Seneffe p21

5^{ème} et 6^{ème} primaire

ANIMOTS, ANIMASQUES !

Au Centre Daily-Bul & C° et au Musée international du Carnaval et du Masque p22

DES VISAGES ET MOI

Au Centre Daily-Bul & C° et au Mill p23

HIER DÉJÀ DEMAIN

Au Centre Daily-Bul & C° et au Centre de la Gravure et de l'Image imprimée p24

EN UN COUP D'ŒIL p25-27

CONTACTSp28-29

LE PLUS GRAND MUSÉE DE BELGIQUE

Fidèles au second degré et à l'humour teinté de surréalisme qui caractérisent la Région du Centre, les musées de P.A.R.C. vous l'affirment... tout en vous laissant juger par vous-mêmes. Ces huit musées sont tellement proches les uns des autres, imaginez qu'ils ne font qu'un...

P.A.R.C. constitue un ensemble de huit musées situés sur une superficie de 26 km². Cinq d'entre eux se situent à La Louvière, dont quatre en plein centre-ville ; les trois autres se logent à Binche, Morlanwelz et Seneffe, soit à moins de dix kilomètres de la Cité des Loups.

Les huit institutions proposent une large palette de thématiques (art contemporain, surréalisme, symbolisme, XVIII^e siècle, patrimoine industriel, etc.), de disciplines (archéologie, littérature, sculpture, peinture, etc.), ou encore de techniques (masques, céramiques, gravure, orfèvrerie, etc.). Cet ensemble constitue aussi une offre remarquable en termes de chronologie (de la Haute Antiquité à nos jours), de géographie (tous les continents sont représentés) et de diversité de supports.

On ne voit pas ça tous les jours. Alors, amateurs d'art, de découvertes et de belles choses, qu'attendez-vous ?

La carte de

P
A
R
C

BRUXELLES

SENEFFE

Château de Seneffe

MONS

Centre Daily-Bul & C°

Keramis

Mill

Musée royal de Mariemont

Site minier du
Bois-du-luc

Centre de la Gravure

LA LOUVIÈRE

MORLANWELZ

Musée du Carnaval
et du Masque

CHARLEROI

BINCHE

T'AS VU TA TÊTE ?

Sourcils froncés, yeux écarquillés, bouche pincée... Nous partageons tous les mêmes micro-expressions qui représentent nos émotions du moment.

Apprenez à les décoder de manière originale et créative.

Mill

Laissez-vous surprendre par les sculptures en plâtre, en bronze et en pierre d'Idel Ianchelevici. En colère, boudeuses, tristes, joyeuses... Vous laisseront-elles de marbre? Suite à la visite commentée, les élèves reproduisent en volume l'expression de leur choix sous forme d'un masque réalisé à partir d'éléments en bois.



Musée international du Carnaval et du Masque

Partez à la découverte du masque, ses formes et fonctionnalités et déchiffrez les émotions qu'il évoque. La visite est suivie d'un atelier au cours duquel les élèves élaborent leur masque expressif. Grâce à un système astucieux, les éléments du visage bougent, permettant une réutilisation en classe ou à la maison.

Durée : 2h par site.

Quand : toute l'année sur réservation (fermé le lundi).

Pique-nique : sur réservation et sous conditions.

Tarif : Mill : 3€/personne - MICM : 4€/personne

À PLAT ET EN VOLUME

Le Centre de la Gravure et Keramis se situent au cœur de La Louvière, à quelques pas l'un de l'autre. Ils représentent respectivement l'image imprimée et la céramique. Ces deux techniques ancestrales fascinent les créateurs contemporains. Passez une journée à les expérimenter. Comparez les résultats obtenus : à plat et en volume.

Centre de la Gravure et de l'Image imprimée

Découverte des techniques d'estampe contemporaine et parcours-jeux dans l'exposition, suivi d'un atelier d'expérimentation autour de l'estampe en relief, en creux et à plat ! Chacun emporte sa création imprimée. Possibilité d'utiliser les matrices gravées pour l'activité à Keramis.



Keramis

La visite ludique dévoile les productions de la Manufacture Boch et les créations contemporaines en céramique, en passant par toutes les techniques de fabrication de la faïence. À l'atelier, créez votre tasse en céramique : imprimez un relief sur une plaque d'argile puis donnez-lui une forme design en 3D.

Durée : 2h par site.

Quand : toute l'année sur réservation (fermé le lundi).

Pique-nique : sur réservation et sous conditions.

Tarif : Centre de la Gravure : forfait de 100€ - Keramis : forfait de 130€

COSTUMEZ-VOUS !

Venez préparer le carnaval au Musée international du Carnaval et du Masque de Binche et au Domaine du Château de Seneffe.

Domaine du Château de Seneffe

Au cours d'une visite secrète dans les appartements privés du château, les enfants découvrent les vêtements du XVIII^e siècle, l'art du déguisement, le port de perruques extravagantes et les stratagèmes du maquillage. En atelier, ils sont invités à se maquiller, pratiquer le jeu de la mouche et de l'éventail.



Musée international du Carnaval et du Masque

Marchez dans les pas des sociétés de Gilles et des sociétés de fantaisie. Découvrez les acteurs et artisans qui font la renommée du Carnaval de Binche !

Après une visite sous la forme d'une expérience immersive et sensorielle, les enfants imaginent leur marotte de fantaisie, petite marionnette portant un costume du Dimanche gras.

Durée : Seneffe : 2h - MICM : 2h/2h30

Quand : toute l'année sur réservation (fermé le lundi).

Pique-nique : sur réservation et sous conditions.

Tarif : forfait de 100€ - MICM : 5€/personne

DE TOUTES LES COULEURS

Explorez les couleurs à travers des approches variées : historique et technique au Musée royal de Mariemont, symbolique et sensible au Centre de la Gravure.

Centre de la Gravure et de l'Image imprimée

Et si on s'exprimait sans mots ? Découverte du langage symbolique des couleurs, première approche de communication graphique et création d'estampes. Un parcours dans l'exposition mettra en valeur la puissance évocatrice des couleurs.



Musée royal de Mariemont

Découvrez la palette de couleurs des artisans de l'Antiquité car contrairement à ce que l'on pourrait croire les statues égyptiennes, grecques et romaines étaient peintes ! Au terme de la visite, les enfants vont expérimenter une technique ancienne en mélangeant pigments et cire.

Durée : 2h par site.

Quand : toute l'année sur réservation (fermé le lundi).

Pique-nique : sur réservation et sous conditions.

Tarif : Centre de la Gravure – forfait de 100€ - Mariemont : 3 €/personne

DES MASQUES ET NOUS

Pénétrez dans l'univers du masque à travers des visites et des ateliers proposés par le Musée royal de Mariemont et le Musée international du Carnaval et du Masque.

Musée international du Carnaval et du Masque

Embarquez pour une aventure fascinante à la découverte des traditions masquées du monde entier.

Après une présentation des collections, nous vous proposons de concevoir un masque original en fonction de vos envies ou projets de classe.



Musée royal de Mariemont

De tous temps, les masques ont joué un rôle social important que ce soit dans un contexte funéraire, théâtral ou religieux. Partez à la découverte de ces visages cachés dans les différentes civilisations représentées au musée : masque de pierre du Mexique, masque de momie d'Egypte, masque Nô du Japon... La visite se clôture par un atelier où masque et technique de pop-up se mélangent.

Durée : 2h par site.

Quand : toute l'année sur réservation (fermé le lundi).

Pique-nique : sur réservation et sous conditions.

Tarif : Mariemont : 3€/personne - MICM : 4€/ personne (max. 25 personnes/groupe)

DEUX GRANDS HOMMES, DEUX GRANDS SITES

Découvrez deux personnages d'envergure qui ont marqué de leur empreinte l'histoire de deux lieux patrimoniaux importants ! En effet, chaque site s'est construit parce qu'un jour une personne d'influence en a pris la tête et l'a fait prospérer. Retrouvez Raoul Warocqué et Omer Degueldre, ayant en commun le monde des charbonnages mais des passions différentes.

Musée royal de Mariemont

Sous la forme d'un jeu de recherche dans les collections du musée, retrouvez notre grand homme, Raoul Warocqué, et quelques-unes de ses statues-stars : Hor, Aphrodite, Apollon, Arès, Trajan ou Cléopâtre. Ces figures emblématiques ont fait un jour la Une et la font encore aujourd'hui ! Une visite d'une heure suivie d'un atelier pop-up et relieur.



Bois du Luc - Musée de la Mine et du Développement Durable

Au cours de la visite, découvrez les traces laissées par Omer Degueldre, ingénieur visionnaire qui, à la fin du XIX^e siècle, prit la tête des charbonnages de Bois-du-Luc. Vingt années au cours desquelles il développa et modernisa les exploitations et fit prospérer la société.

Durée : 2h par site

Quand : toute l'année sur réservation (fermé le lundi).

Pique-nique : sur réservation et sous conditions.

Tarif : Mariemont 3€/personne - Bois-du-Luc : entrée 3,50€/personne + forfait de 60€

DU CHARBON AU CARRELAGE

Le choix d'implantation de la manufacture Boch à La Louvière a été déterminé en partie par la présence de charbonnages tel que celui du Bois-du-Luc. Le charbon était essentiel pour alimenter les fours de la faïencerie. Bois-du-Luc honorera ce voisin d'une commande de carrelages toujours visibles dans les douches destinées aux femmes mineurs. Bois-du-Luc et Keramis vous emmènent à travers cette aventure industrielle.

Keramis

Suivez le processus de fabrication de la faïence à travers une visite ludique des collections permanentes des productions Boch. Parcourez l'évolution des styles de la céramique du XIX^e au XXI^e siècle et explorez les fours-bouteilles classés au Patrimoine wallon. Puis, lors d'un atelier pratique, fabriquez, personnalisez, décidez votre carrelage par la technique de l'estampage.



Bois du Luc - Musée de la Mine et du Développement Durable

Parcourez le travail et la vie quotidienne d'un mineur et de sa famille au cours d'une visite guidée interactive ou choisissez une de nos animations qui mettent tout autant vos sens en éveil : « À l'assaut du terril Albert 1^{er} », jeu de piste « À la découverte d'un village minier unique en Europe », « Unesco Kezako », « Dans les pas d'un djambot ».

Durée : 2h par site.

Quand : toute l'année sur réservation (fermé le lundi).

Pique-nique : sur réservation et sous conditions.

Tarif : Bois-du-Luc : entrée 3,50€/personne + forfait de 60€ - Keramis : forfait de 130 € (max. 25 personnes/groupe)

EFFETS DE MATIÈRE

En plâtre, bronze, terre, pierre, en relief ou en creux, lisse ou rugueuse, la surface d'une œuvre peut prendre bien des aspects. Le Mill et Keramis, situés à 500 mètres l'un de l'autre, vous proposent une journée au cœur des matières.

Keramis

La visite ludique des collections permanentes Boch permet de découvrir les techniques de fabrication et de décoration d'une pièce de faïence de l'ancienne manufacture et d'observer les effets de matières recherchés par les artistes. À l'Atelier, on trouve, creuse, griffe, pince, estampe, grave, colle, façonne... bref, on expérimente les gestes du céramiste pour créer des effets de matière et une œuvre paysage.



Mill

Le parcours guidé parmi les sculptures en plâtre, en bronze et en pierre de l'artiste d'origine roumaine Idel Ianchelevici met l'accent sur les effets de surface créés par le sculpteur. À l'atelier, les élèves créent un relief gravé dans le plâtre puis testent ses effets à l'impression sur le papier et la terre. Ils obtiendront une œuvre en 3D qui joue avec les images positives et négatives de leur sculpture.

Durée : 2h par site.

Quand : toute l'année sur réservation (fermé le lundi).

Pique-nique : sur réservation et sous conditions.

Tarif : Keramis : forfait de 130€ - Mill : 3€ /personne.

EN QUÊTE DE BEAUTÉ

Une journée sensorielle où les odeurs et les cosmétiques se côtoient pour votre plus grand plaisir ! Quelle évolution entre l'Antiquité et le XVIII^e siècle ? Les usages étaient-ils les mêmes ? Quels produits étaient utilisés ? D'où venaient-ils ?

Découvrez les parfums de l'Antiquité au Musée royal de Mariemont. Au Château de Seneffe, venez vivre les ambiances parfumées du XVIII^e siècle et expérimenter le maquillage du siècle des Lumières.

Domaine du Château de Seneffe

Comment les habitants du château se lavent-ils au XVIII^e siècle? Quels parfums ou vêtements portent-ils ?

Vivez le maquillage et tous les sortilèges de beauté ! Les enfants apprennent le maquillage du XVIII^e siècle et testent le jeu de la mouche.



Musée royal de Mariemont

Nous vous proposons une visite « Parfums et saveurs ». Vases à parfum, ustensiles de cuisine, motifs décoratifs... témoignent des petites et grandes odeurs d'autres lieux et d'autres temps. La visite se clôture par un atelier « sels de bains parfumés ». Laissez-vous mener par le bout du nez !

Durée : 2h par site.

Quand : toute l'année sur réservation (fermé le lundi).

Pique-nique : sur réservation et sous conditions.

Tarif : Seneffe 4€/personne - Mariemont : 3 €/personne (max. 25 personnes)

GRAVONS, SCULPTONS, VISITONS !

Situés à La Louvière, à quelques pas l'un de l'autre, le Centre de la Gravure et de l'Image imprimée et le Mill s'unissent pour vous proposer une journée complète d'animations ! Découvrez deux lieux, deux styles, deux expositions et explorez des techniques différentes !

Mill

La visite interactive de la collection permanente, complétée par un atelier créatif, permet une approche spécifique de la sculpture adaptée aux enfants. Découvrir les matières et les outils du sculpteur, observer le déploiement du volume dans l'espace, expérimenter par soi-même une technique artistique et repartir à l'école avec sa création.



Centre de la Gravure et de l'Image imprimée

Munis d'un parcours-jeu, les enfants pourront explorer l'art de l'image imprimée contemporain dans les salles d'exposition. À l'atelier, ils expérimenteront la gravure sur un support ludique et insoupçonné : la gomme ! Impressions multiples et colorées au programme.

Durée : 2h par site.

Quand : toute l'année sur réservation (fermé le lundi).

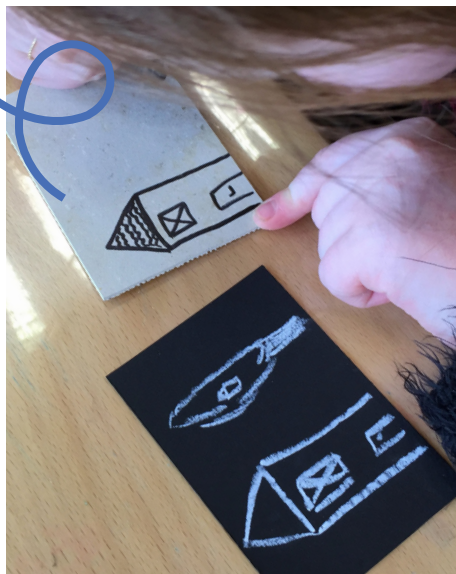
Pique-nique : sur réservation et sous conditions.

Tarif : Mill : 3€/personne - CGII - forfait 100€

MÉMOIRE DU MINEUR GRAVÉE EN NOIR ET BLANC

Centre de la Gravure et de l'Image imprimée

Une feuille de papier noir comme le charbon abrite peut-être des mondes disparus ? En creusant les lignes blanches dans du lino, nous les sortons à la lumière du jour et les apprivoisons. La découverte des techniques de gravure se poursuivra dans les salles d'exposition à l'aide de malettes pédagogiques.



Bois du Luc - Musée de la Mine et du Développement Durable

Parcourez le travail et la vie quotidienne d'un mineur et de sa famille au cours d'une visite guidée interactive ou choisissez une de nos animations qui mettent tout autant vos sens en éveil : « À l'assaut du terril Albert 1^{er} », jeu de piste « À la découverte d'un village minier unique en Europe », « Unesco Kezako », « Dans les pas d'un djambot ».

Durée : 2h par site.

Quand : toute l'année sur réservation (fermé le lundi).

Pique-nique : sur réservation et sous conditions.

Tarif : CGII : forfait de 100€ - Bois-du-Luc : entrée 3,50€/personne + forfait de 60€ (max. 25 personnes/groupe)

ON PASSE LA JOURNÉE À TABLE ?

Profitez d'une journée pour découvrir les récipients, ustensiles, matières et bonnes manières à table. Du bol à l'assiette, tout un programme pour mettre la main à la pâte !

Musée royal de Mariemont

Que mettre dans son assiette ? Manger assis ou couché, avec les doigts ou avec des couverts ? Comment conserver les aliments : frigo ou dolium ?

De la vaisselle en terre cuite à la vaisselle en porcelaine, les collections regorgent d'objets témoins de nos besoins vitaux : boire et manger. Un atelier odorama associant odeurs, saveurs et images clôturent la visite.



Keramis

Tasse à moustache, tulpière, service aux devises, décor de table... Quelles sont ces bizarreries inventées par nos ancêtres pour manger ou décorer leurs tables ? Découvrez leur processus de fabrication et façonnez, à l'Atelier, votre propre objet insolite en céramique (porte-mouillettes, cornet de frites, distributeur de bonbons...).

Durée : 2h par site.

Quand : toute l'année sur réservation (fermé le lundi).

Pique-nique : sur réservation et sous conditions.

Tarif : Mariemont : 3€/personne - Keramis : forfait de 130€ (max. 25 personnes/groupe)

ORFÈVRES ET CÉRAMIQUE EXUBÉRANTE

L'art de la table et les services complets se sont développés au XVIII^e siècle et étaient toujours créés par la faïencerie Boch les siècles suivants. Ces objets utilitaires issus des arts du feu témoignent de la créativité et du savoir-faire des orfèvres et des céramistes d'autrefois. L'exubérance sera mise à l'honneur !

Domaine du Château de Seneffe

Pendant la visite, et à travers la collection d'orfèvreries, les élèves abordent l'art de vivre au sein d'un château du XVIII^e siècle. En atelier, les élèves pratiquent la technique du métal à repousser, sorte de gravure qui met le dessin en relief. Ils choisissent un motif typique du 18^e siècle et/ou y ajoutent leurs initiales comme un poinçon d'orfèvre.



Keramis

La visite ludique se concentre sur les techniques de fabrication de la faïencerie Boch et de ses décors rapportés. Dans l'Atelier, chacun façonne son objet utilitaire issu d'un service complet (plateau, soupière, sucrier, etc.), le tout rehaussé d'éléments sculptés tel un clin d'œil au faste des pièces d'orfèvrerie.

Durée : 2h par site.

Quand : toute l'année sur réservation (fermé le lundi).

Pique-nique : sur réservation et sous conditions.

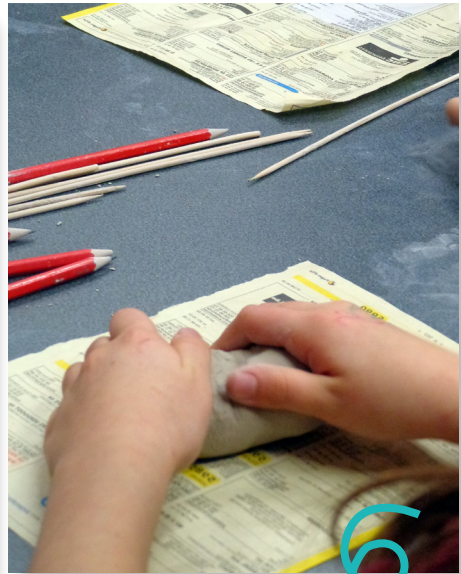
Tarif : Seneffe : forfait de 100€ - Keramis : forfait de 130€ (max. 25 personnes/groupe)

SCULPTURE ET CORPS

Nous vous proposons une visite commentée pour observer les attitudes corporelles et les expressions à travers la statuaire, découvrir des techniques de sculpture et des matières différentes mais aussi aborder le vocabulaire du corps, les dimensions, le volume dans l'espace, l'animé et l'inanimé.

Mill

Les personnages sculptés par Idel Ianchelevici vous accueilleront. Modelés en plâtre, coulés en bronze ou taillés dans la pierre, ils témoignent de la diversité des techniques artistiques et de leur impact sur les spécificités des œuvres réalisées. L'atelier permet d'explorer une matière à travers la réalisation d'un personnage. Technique au choix : bas-relief en terre ou en plâtre, modelage en plâtre ou taille de la pierre.



Musée royal de Mariemont

Après la rencontre avec les sculptures du musée, en atelier, les élèves appréhendent la matière en créant un personnage à partir d'une boule en terre.

Durée : 2h par site.

Quand : toute l'année sur réservation (fermé le lundi).

Pique-nique : sur réservation et sous conditions.

Tarif : Mill : 3€/personne - Mariemont : 3€/personne. (max. 25 personnes/groupe)

UNESCO GO !

Partez à la découverte de deux lieux d'exception classés par l'UNESCO, l'un pour son célèbre carnaval et l'autre comme site minier majeur de Wallonie.

Bois du Luc - Musée de la Mine et du Développement Durable

Parcourez le travail et la vie quotidienne d'un mineur et de sa famille au cours d'une visite guidée interactive ou choisissez une de nos animations qui mettent tout autant vos sens en éveil : « À l'assaut du terril Albert 1^{er} », jeu de piste « À la découverte d'un village minier unique en Europe », « Unesco Kezako », « Dans les pas d'un djambot ».



Musée international du Carnaval et du Masque

Plongez au cœur du Carnaval de Binche, son histoire, ses acteurs, ses coutumes et ses traditions. Petits et grands font appel à leurs cinq sens afin de reconnaître les divers éléments qui font la renommée du folklore binchois. En fin de visite, les enfants créent leur propre marionnette du Carnaval de Binche.

Durée : BDL : 2h – MICM : 2h/2h30

Quand : toute l'année sur réservation (fermé le lundi).

Pique-nique : sur réservation et sous conditions.

Tarif : Bois-du-Luc : entrée 3,50€/personne + forfait de 60€ - MICM : 5€/personne
(max. 25 personnes/groupe)

VIE DE CHÂTEAU, VIE DE CORON

Partez à la découverte de deux scènes de vie diamétralement opposées. Alors que l'élégant Château de Seneffe révèle une vie sociale axée sur le confort, l'intimité et l'apparat d'une minorité de fortunés, le site minier du Bois-du-Luc témoigne par ses infrastructures industrielles et sociales de ce qu'ont été les pénibles conditions de travail et de vie des mineurs.

Bois du Luc - Musée de la Mine et du Développement Durable

Parcourez le travail et la vie quotidienne d'un mineur et de sa famille au cours d'une visite guidée interactive ou choisissez une de nos animations qui mettent tout autant vos sens en éveil : « À l'assaut du terril Albert 1^{er} », jeu de piste « À la découverte d'un village minier unique en Europe », « Unesco Kezako », « Dans les pas d'un djambot »



Domaine du Château de Seneffe

Vivez le XVIII^e siècle et le quotidien des propriétaires d'alors. Pénétrez dans l'intimité d'une demeure du siècle des Lumières. Découvrez-y les lieux, les pièces et leur fonction, la décoration ainsi que les objets de tous les jours... Voyagez dans le temps, en utilisant tous vos sens. Amusez-vous le temps d'une visite et d'un atelier odorama associant odeurs, saveurs et images.

Durée : 2h par site.

Quand : toute l'année sur réservation (fermé le lundi).

Pique-nique : sur réservation et sous conditions.

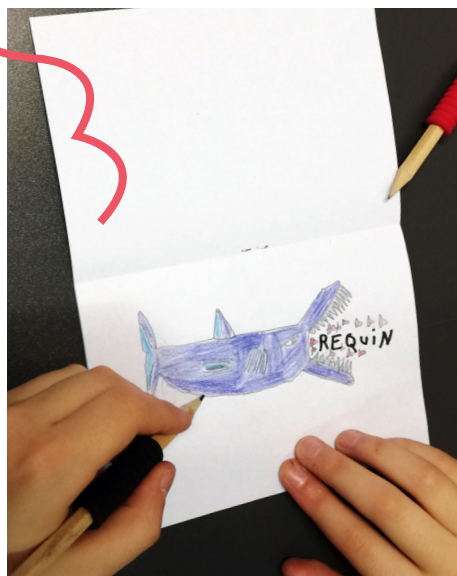
Tarif : Bois-du-Luc : entrée 3,50€/personne + forfait de 60€ - Seneffe : 5€/personne.
(max. 25 personnes/groupe)

ANIMOTS, ANIMASQUES !

Au Centre Daily-Bul & C° et au Musée international du Carnaval et du Masque, les élèves jouent avec les mots et les matières et donnent vie à leur animal imaginaire !

Centre Daily-Bul & C°

Après la découverte didactique de la pensée Bul et de l'univers impertinent de Palone Bultari, les enfants sont initiés au principe des mots-images et à la création de mots-valises. Afin de développer leur créativité artistique et littéraire, ils rédigent ensuite une notice surréaliste sur l'animal créé à la manière des Poquettes volantes, livres de poche originaux édités par Le Daily-Bul.



Musée international du Carnaval et du Masque

Présents un peu partout dans le monde, les masques zoomorphes témoignent des relations homme-animal et permettent d'incarner des esprits de la nature, des divinités, des ancêtres, etc. Après avoir contemplé certaines pièces du musée, les élèves conçoivent leur propre masque zoomorphe, sur base du texte écrit au Centre Daily-Bul & C°.

Durée : 2h par site.

Quand : toute l'année sur réservation (fermé le lundi).

Pique-nique : sur réservation et sous conditions.

Tarif : Centre Daily-Bul & C° : 2€/personne - MICM : 4€/personne (max. 25 personnes/groupe)

DES VISAGES ET MOI

Situés à deux pas l'un de l'autre, le Mill et le Centre Daily-Bul & C° sont plus que des voisins. Ils partagent, de par leurs collections respectives, une certaine vision du surréalisme hainuyer. Laissez-vous tenter par une expérience inédite !

Centre Daily-Bul & C°

Après une visite didactique à la découverte de la pensée Bul et de l'univers impertinent de Palone Bultari, les enfants créent un personnage, lui inventent un pseudonyme, imaginent son œuvre et sa biographie.



Mill

Les enfants transposent en volume le personnage inventé au Centre Daily-Bul & C°. Ils réalisent en argile son portrait avec ses expressions et sa personnalité, à l'image des sculptures réalisées par Idel Ianchelevici. Véritables portraits ou personnages imaginés, les sculptures témoignent de l'intérêt de l'artiste pour la figure humaine.

Durée : 2h par site.

Quand : toute l'année sur réservation (fermé le lundi).

Pique-nique : sur réservation et sous conditions.

Tarif : Centre Daily-Bul & C° : 2€ /personne - Mill : 3€ /personne. (max. 25 personnes/groupe)

HIER DÉJÀ DEMAIN

Amis de longue date, le Centre Daily-Bul & C° et le Centre de la Gravure et de l'image imprimée vous proposent une expérience originale à mi-chemin entre le rêve et la réalité, le passé et l'avenir.

Centre Daily-Bul & C°

Après une visite didactique à la découverte de la pensée Bul et de l'univers impertinent de Palone Bultari, les enfants sont amenés à questionner les frontières entre réalité et fiction. Ils couchent sur papier l'un de leur rêve que ce soit celui de la nuit dernière ou celui de toute une vie...



Centre de la Gravure et de l'Image imprimée

Les artistes de CoBrA et du Surréalisme de notre collection inspireront le travail en atelier où nous nous emparerons des différents outils de l'estampe. C'est par l'image imprimée que nous évoquerons ce qui ne peut être entièrement décrit avec les mots.

Durée : 2h par site.

Quand : toute l'année sur réservation (fermé le lundi).

Pique-nique : sur réservation et sous conditions.

Tarif : Centre Daily-Bul & C° : 2€/personne - CGII : forfait 100€ (max. 25 personnes/groupe)

EN UN COUP D'ŒIL

* Nous ne sommes pas responsables d'éventuels changements de tarification en cours d'année.

Combiné	Lieu n°1	Distance	Lieu n°2	Tarif *	Durée
T'as vu ta tête ?	Mill	11 km	Musée international du Carnaval et du Masque	Mill : 3€/personne MICM : 4€/personne	2h par site.
À plat et en volume	Centre de la Gravure et de l'Image imprimée	850 m	Keramis	Centre de la Gravure : forfait de 100€ Keramis : forfait de 130€	2h par site
Costumez-vous !	Domaine du Château de Seneffe	18,3 km	Musée international du Carnaval et du Masque	Seneffe : forfait de 100€ MICM : 5€/personne	Seneffe 2h, MICM 2h/2h30
De toutes les couleurs	Centre de la Gravure et de l'Image imprimée	5 km	Musée royal de Mariemont	Centre de la Gravure : forfait de 100 € Mariemont : 3 €/pers	2h par site.
Des masques et nous	Musée royal de Mariemont	9,2 km	Musée international du Carnaval et du Masque	Mariemont : 3€/personne MICM : 5€/personne (max. 25 personnes/groupe)	2h par site
Deux grands hommes, deux grands sites	Musée royal de Mariemont	8 km	Bois du Luc - Musée de la Mine et du Développement Durable	Mariemont 3€/personne Bois-du-Luc : entrée 3,50€/personne + forfait de 60€	2h par site
Du charbon au carrelage	Keramis	3 km	Bois du Luc - Musée de la Mine et du Développement Durable	Keramis : forfait de 130€ (max. 25 personnes/groupe) Bois-du-Luc : entrée 3,50€/personne + forfait de 60€	2h par site

Combiné	Lieu n°1	Distance	Lieu n°2	Tarif *	Durée
Effets de matière	Mill	260 m	Keramis	Mill : 3€ / personne. Keramis : forfait de 130€	2h par site.
En quête de beauté	Musée royal de Mariemont	9,2 km	Domaine du Château de Seneffe	Mariemont : 3 €/ personne (max. 25 personnes/ groupe) Seneffe 4€/ personne	2h par site
Gravons, sculptons, visitons !	Centre de la Gravure et de l'Image imprimée	600 m	Mill	Centre de la Gravure : forfait de 100€ Mill : 3€/ personne	2h par site
Mémoire du mineur gravée en noir et blanc	Centre de la Gravure et de l'Image imprimée	4 km	Bois du Luc - Musée de la Mine et du Développement Durable	Centre de la Gravure : forfait de 100€ Bois-du-Luc : entrée 3,50€/ personne + forfait de 60€ (max. 25 personnes/ groupe)	2h par site
On passe la journée à table ?	Musée royal de Mariemont	5,5 km	Keramis	Mariemont : 3€/ personne Keramis : forfait de 130€ (max. 25 personnes/ groupe)	2h par site
Orphèvrerie baroque et céramique éxubérante	Keramis	10,3 km	Domaine du Chateau de Seneffe	Keramis : forfait de 130€ (max. 25 personnes/ groupe) Seneffe : forfait de 100€	2h par site

Combiné	Lieu n°1	Distance	Lieu n°2	Tarif *	Durée
Sculpture et corps	Mill	5,5 km	Musée royal de Mariemont	Mill : 3€/ personne Mariemont : 3€/ personne. (max. 25 personnes/ groupe)	2h par site.
Unesco go !	Bois du Luc - Musée de la Mine et du Développement Durable	7,5 km	Musée international du Carnaval et du Masque	Bois-du-Luc : entrée 3,50€/ personne + forfait de 60€ MICM : 5€/ personne	BDL : 2h MICM : 2h/2h30
Vie de château, vie de coron	Bois du Luc - Musée de la Mine et du Développement Durable	14 km	Domaine du Château de Seneffe	Bois-du-Luc : entrée 3,50€/ personne + forfait de 60€ Seneffe : 5€/ personne. (max. 25 personnes/ groupe)	2h par site
Animots, animasques !	Centre Daily-Bul & C°	10 km	Musée international du Carnaval et du Masque	Centre Daily-Bul & C° : 2€/ personne MICM : 4€/ personne (max. 25 personnes/ groupe)	2h par site
Des visages et moi	Centre Daily-Bul & C°	89 m	Mill	Centre Daily-Bul & C° : 2€ / personne Mill : 3€ / personne. (max. 25 personnes/ groupe)	2h par site
Hier déjà demain	Centre Daily-Bul & C°	500 m	Centre de la Gravure et de l'Image imprimée	Daily-Bul : 2€/ personne CGII : forfait 100€ (max. 25 personnes/ groupe)	2h par site

CONTACT



Bois du Luc - Musée de la Mine et du Développement Durable

Rue Saint Patrice 2b - 7110 Houdeng-Aimeries

Tel: 0032 (0)64 28 20 00

Mail : info@boisdulucmdd.be

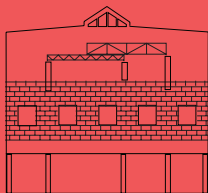


Centre Daily-Bul & C°

Rue de la Loi 14, 7100 La Louvière

Tel: 0032 (0)64 22 46 99

Mail : info@dailybulandco.be



Centre de la Gravure et de l'Image imprimée

Rue des Amours 10 - 7100 La Louvière

Tel: 0032 (0)64 27 87 21

Mail : edu@centredelagravure.be

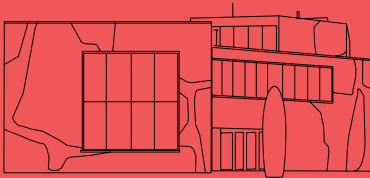


Domaine du Château de Seneffe

Rue Lucien Plasman 7, 7180 Seneffe

Tel: 0032 (0)64 55 89 92

Mail : info@chateaudeseneffe.be



Keramis

1 Place des Fours-Bouteilles, 7100 La Louvière

Tel: 0032 (0)64 23 60 70

Mail : edu@keramis.be

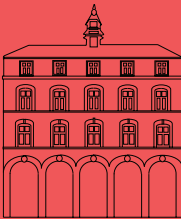


Mill

Place Communale 21, 7100 La Louvière

Tel: 0032 (0)64 28 25 30

Mail : edu@lemill.be



Musée international du Carnaval et du Masque

Rue Saint-Moustier 10, 7130 Binche

Tel: 0032 (0)64 33 57 41

Mail : animations@museedumasque.be



Musée royal de Mariemont

Chaussée de Mariemont 100, 7140 Morlanwelz

Tel: 0032 (0)64 27 37 84

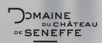
Mail : sp@mariemont.be

LE PLUS GRAND MUSEE BELGIQUE



P
A
R
C

musées
région du centre



RETROUVEZ NOUS

@ParcMuseum.be